



ROSTE TRADE
WWW.ROSTE.CZ

CALIPRI

C4X

**CAPTURES
COMPLEX
CONTOURS**



MĚŘÍCÍ MODUL „RADIÁLNÍ A AXIÁLNÍ ODCHYLKA“

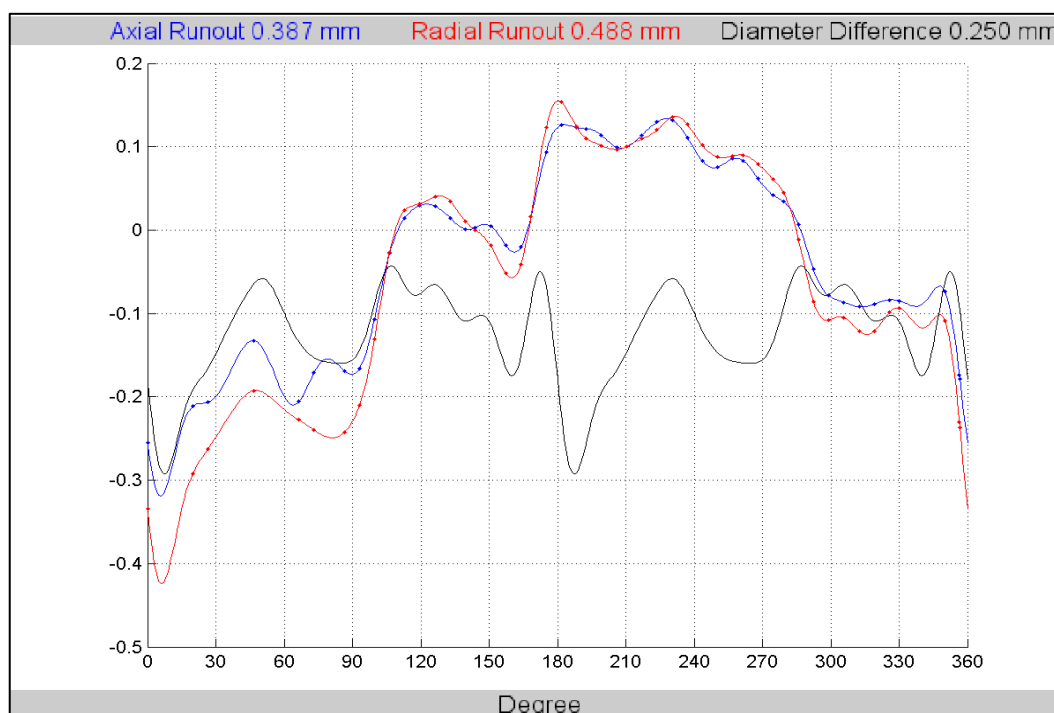
Základní informace

NEXTSENSE

MOŽNOSTI

Modul "Radiální a axiální odchylka" umožňuje měřit ovalitu a odchylku kola od ideální roviny styčné kružnice. Tento postup nevyžaduje dokupování žádných speciálních přípravků nebo enkodérů. K provedení měření se senzor upevní na stativ před měřené dvojkolí a ke kolu se pomocí magnetu uchytil synchronizační značka, která je součástí dodávky. Změny v hodnotách poloměru se automaticky kombinují s naměřenými hodnotami na opačné straně kola. Následně provedená spektrální analýza umožňuje provádět podrobnější rozbor, např. detekovat případnou polygonální deformaci kola.

MOŽNOSTI MĚŘENÍ:



Měřící metoda "Radiální a axiální odchylka"

TECHNICKÉ ÚDAJE

Kompatibilita	CALIPRI C40, CALIPRI C41, CALIPRI C42
Přesnost	Absolutní přesnot: <math>< \pm 30 \mu\text{m}</math>
Vhodné pro	Opakovatelnost: <math>< \pm 20 \mu\text{m}</math>
Product ID	CMM1008
Požadavky	Možnost umístění senzoru před nápravu (dostatek místa) Možnost volného protočení nápravy o 360°

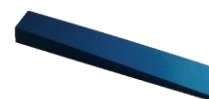
OBSAH DODÁVKY:

SW licence měřicího modulu "Radiální a axiální odchylka"

- jedna měřící metoda
- v případě následného objednání: aktivace vzdáleným přístupem

Magnetická pomůcka "IK1"

- umožňuje přesné zjištění počátku a konce měření



Magnetická pomůcka "IK1"

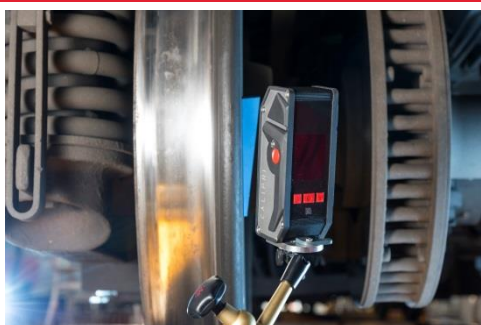


CALIPRI SENZOR NA STATIVU, NA KOLE MAGNETICKÁ POMŮCKA

MOŽNÉ ROZŠÍŘENÍ:

- + Držák pro Calipri sensor
 - stativ pro Calipri senzor s kulovou hlavou a magnetickou příchytou
 - Product ID: CAO2017

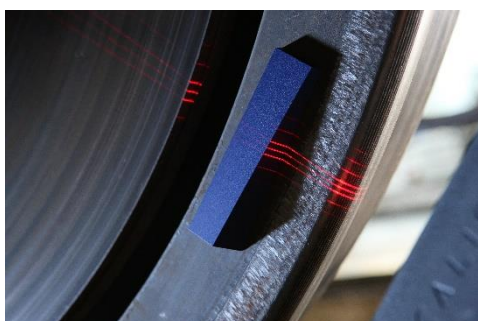
PROCES MĚŘENÍ



UMÍSTĚNÍ SENZORU NA STATIV



NAVÁDĚNÍ SENZORU (TUTOR)



UMÍSTĚNÍ MĚŘÍCÍ POMŮCKY A
ZAČÁTEK MĚŘENÍ



OTÁČEJTE KOLO PLYNULE



OKÓTOVANÝ VÝSLEDEK - SENZOR



OKÓTOVANÝ VÝSLEDEK - TABLET

POPTÁVKA A DALŠÍ INFORMACE:

sales@nextsense.at

info@roste.cz